

Since an electrical outlet may not be installed above a heater (National Electric Code), you may use a Cadet BRF12 outlet in either end of the Cadet Electric Baseboard to meet local building codes.

- TOOLS REQUIRED**
- #2 Phillips Screwdriver
 - Straight Screwdriver
 - (1) Strain Relief Connector
 - Wire Strippers

Note: A separate 120V circuit and wiring is required for this product. DO NOT connect to heater wiring.
Caution: Use copper conductors; 14AWG to 10AWG

Read all instructions and safety information.

All electrical work and materials must comply with the National Electric Code (NEC), the Occupational Safety and Health Act (OSHA), and all state and local codes.

IMPORTANT INSTRUCTIONS

When using electrical appliances, basic precautions should always be followed to reduce the risk of fire, electric shock, and injury to persons, including the following: Read all instructions before using this heater and receptacle.



⚠ WARNING

Turn the electrical power off at the electrical panel board (circuit breaker or fuse box) and lock or tag the panel board door to prevent someone from turning on power while you are working on the heater. Failure to do so could result in serious electrical shock, burns, or possible death.

INSTALLATION INSTRUCTIONS

STEP 1

Remove one of the wiring compartment covers at either end of the baseboard heater. **Note:** if the heater has a built-in thermostat, use wiring compartment at opposite end.

STEP 2

Remove the slotted knockout closest to the supply wires and install a strain relief connector. (DO NOT CONNECT TO HEATER WIRES.)

STEP 3

Pull supply wires through the connector and secure, leaving 6 inch wire leads. Remove 3/4 inch of the insulation from the conductors.

STEP 4

Wrap ground (bare wire) securely around the green terminal screw. Tighten terminal screw securely, 9-12 pound inch (1.0-1.4 Nm) of torque. (See Figure 1)

STEP 5

Wrap neutral (white wire) securely around the silver terminal screw. Tighten terminal screw securely, 9-12 pound inch (1.0-1.4 Nm) of torque. (See Figure 1)

STEP 6

Wrap hot (black wire) securely around the brass terminal screw. Tighten terminal screw securely, 9-12 pound inch (1.0-1.4 Nm) of torque. (See Figure 1)

STEP 7

Carefully tuck all wires into wiring compartment and attach receptacle to the baseboard heater.

STEP 8

Turn the power on at the circuit breaker or fuse box.

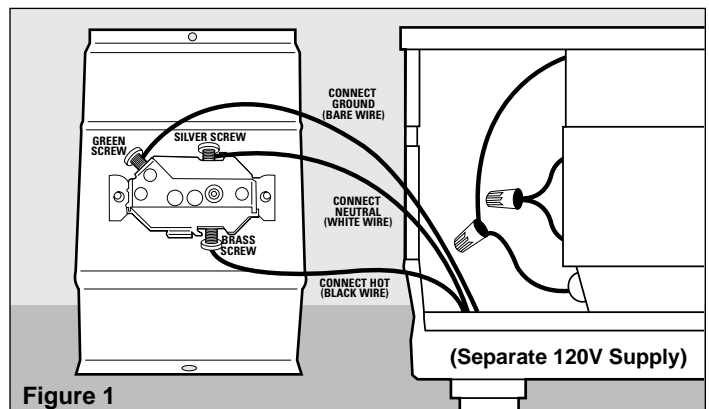


Figure 1

WARRANTY

For more effective and safer operation and to prolong the life of the heater, read the Owner's Guide and follow the instructions. Failure to properly maintain the heater will void any warranty and may cause the heater to function improperly.

LIMITED ONE-YEAR WARRANTY: Cadet will repair or replace any Cadet product, including thermostats, found to be defective within one year after the date of purchase.

These warranties do not apply:

1. Damage occurs to the product through improper installation or incorrect supply voltage;
2. Damage occurs to the product through improper maintenance, misuse, abuse, accident, or alteration;
3. The use of unauthorized accessories or unauthorized components constitutes an alteration and voids all warranties. Refer to Cadet website or call customer service at 855.CADET.US for list of authorized accessories and components.
4. CADET'S WARRANTY IS LIMITED TO REPAIR OR REPLACEMENT.
5. IN THE EVENT CADET ELECTS TO REPLACE ANY PART OF YOUR CADET PRODUCT, THE REPLACEMENT PARTS ARE SUBJECT TO THE SAME WARRANTIES AS THE PRODUCT. THE INSTALLATION OF REPLACEMENT PARTS DOES NOT MODIFY OR EXTEND THE UNDERLYING WARRANTIES. REPLACEMENT OR REPAIR OF ANY CADET PRODUCT OR PART DOES NOT CREATE ANY NEW WARRANTIES.

If you believe your Cadet product is defective, please contact Cadet during the warranty period, for instructions on how to have the repair or replacement processed.

Parts and Service

Visit cadetheat.com/parts-service for information on where to obtain parts and service.



Reduce-Reuse-Recycle

This product is made primarily of recyclable materials. You can reduce your carbon footprint by recycling this product at the end of its useful life. Contact your local recycling support center for further recycling instructions.

SAVE THESE INSTRUCTIONS

Calentador de zócalo BRF12 Tomacorriente de 120V Instrucciones para la instalación

<http://cadetheat.com/products/baseboard-heaters/baseboard>
Debido a que no es posible instalar un tomacorriente sobre un calentador (Código Eléctrico Nacional), puede usar un tomacorriente Cadet BRF12 en cualquier extremo del calentador de zócalo eléctrico Cadet para cumplir con los códigos locales de edificación.

HERRAMIENTAS NECESARIAS

- #2 Destornillador Phillips
- Destornillador plano
- (1) conector de alivio de tensión
- Pelacables

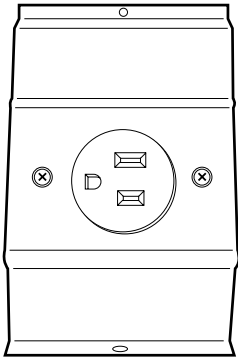
Nota: Se requiere un circuito y cableado independiente de 120V para este producto.

NO conectar al cableado del calentador.
Precaución: Use conductores de cobre; calibre 14AWG a 10AWG

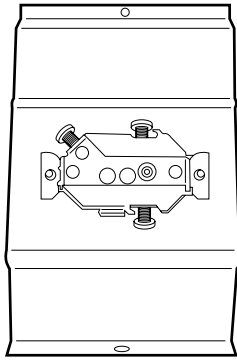
Lea todas las instrucciones e información acerca de la seguridad.

Todo trabajo y materiales eléctricos deben cumplir con el Código Eléctrico Nacional ("NEC", por su sigla en inglés), con la Ley de Seguridad y Salud Ocupacional ("OSHA", por su sigla en inglés) y con todos los códigos estatales y locales.

(Vista delantera)



(Vista trasera)



INSTRUCCIONES IMPORTANTES

Al utilizar artefactos eléctricos, siempre se deben adoptar precauciones básicas para reducir el riesgo de incendios, electrocución y lesiones personales, incluyendo lo siguiente: Lea todas las instrucciones antes de usar este calentador y termostato.



⚠ ADVERTENCIA

Desconecte la electricidad en el tablero del panel eléctrico (caja de cortacircuitos o fusibles) y trabe o coloque un cartel en la puerta del tablero del panel para evitar que alguien vuelva a conectar la energía mientras se está trabajando en el calentador. De lo contrario podrían producirse graves golpes eléctricos, quemaduras e incluso la muerte.

INSTRUCCIONES PARA LA INSTALACIÓN

PASO 1

Retire una de las cubiertas de los compartimientos del cableado en cualquier extremo del calentador de zócalo. **Nota:** si el calentador tiene un termostato incorporado, use el compartimiento del cableado del extremo contrario.

PASO 2

Retire el destapadero ranurado más cercano a los cables de suministro e instale un conector con alivio de tensión. (NO CONECTAR A LOS ALAMBRES DEL CALENTADOR.)

PASO 3

Tienda los alambres del suministro a través del conector y afícelos, dejando 6 pulgadas disponibles para hacer las conexiones. Retire de los conductores 3/4 de pulgada del aislamiento.

PASO 4

Enrolle firmemente la puesta a tierra (alambre sin forro) alrededor del tornillo del terminal verde. Apriete firmemente el terminal, 9-12 lbs-pulg. (1.0-1.4 Nm) de torsión. (Consulte la figura 1).

PASO 5

Enrolle firmemente el alambre neutro (blanco) alrededor del tornillo del terminal plateado. Apriete firmemente el terminal, 9-12 lbs-pulg. (1.0-1.4 Nm) de torsión. (Consulte la figura 1).

PASO 6

Enrolle firmemente el alambre activo (negro) alrededor del tornillo del terminal de latón. Apriete firmemente el terminal, 9-12 lbs-pulg. (1.0-1.4 Nm) de torsión. (Consulte la figura 1).

PASO 7

Pliegue cuidadosamente todos los alambres en el interior del compartimiento y conecte el tomacorriente al calentador de zócalo.

PASO 8

Conecte la energía en el cortacircuito o caja de fusibles.

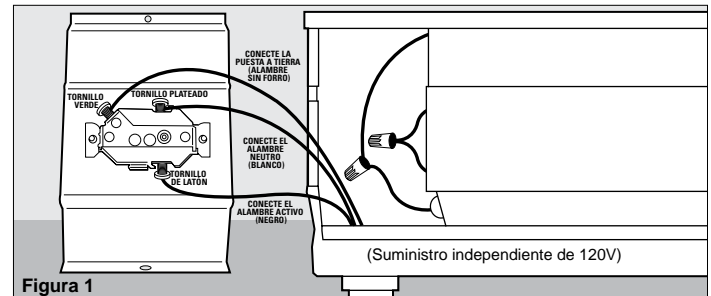


Figura 1

GARANTÍA

Para lograr una operación más eficaz y segura y prolongar la vida útil del calentador, lea la Guía del propietario y siga las instrucciones de mantenimiento. Si no le da el mantenimiento adecuado al calentador invalidará la garantía y puede hacer que el aparato funcione incorrectamente.

GARANTÍA LIMITADA DE UN AÑO: Cadet reparará o reemplazará todo producto Cadet, incluyendo los termostatos, que presente averías en un plazo de un año a partir de la fecha de compra.

Estas garantías no son pertinentes para:

1. Daños que sufra el producto por instalación o voltaje de suministro incorrectos;
2. Daños que sufra el producto por mantenimiento incorrecto, uso indebido, abuso, accidente o alteraciones;
3. El uso de accesorios o componentes no autorizados constituye una alteración e invalida las garantías. Consulte el sitio web de Cadet o bien llame al servicio al cliente al 855.CADET.US para ver una lista de los accesorios y componentes autorizados.
4. LA GARANTÍA DE CADET SE LIMITA A LA REPARACIÓN O REEMPLAZO.
5. EN CASO DE QUE CADET DECIDA REEMPLAZAR ALGUNA PIEZA DEL PRODUCTO CADET, LOS REPUESTOS SE REGISTRAN POR LAS MISMAS GARANTÍAS DEL PRODUCTO. LA INSTALACIÓN O REEMPLAZO DE LOS REPUESTOS NO MODIFICA NI PROLONGA LAS GARANTÍAS VIGENTES. EL REEMPLAZO O REPARACIÓN DE TODO PRODUCTO O PIEZA CADET NO ORIGINA NINGÚN TIPO DE NUEVA GARANTÍA.

Si durante el período de garantía usted considera que su producto Cadet presenta defectos, comuníquese con Cadet para obtener instrucciones sobre cómo tramitar la reparación o el reemplazo del producto.

Repuestos y Servicio

En cadetheat.com/parts-service encontrará información sobre dónde obtener repuestos y servicio.



Reduzca-Reutilice-Recicle

Este producto está hecho principalmente de materiales reciclables. Puede reducir la cantidad de carbono que contribuye al medio ambiente reciclando este producto al término de su vida útil. Comuníquese con su centro local de reciclaje para obtener mayores instrucciones al respecto.

CONSERVE ESTAS INSTRUCCIONES